

μ Line 20

Laserinterferometer Profi-Paket



Inhalt des Profi-Paketes zur Maschinenvermessung

μ Line 20



Laser LH2 (BT 840205)

- Zwei-Frequenz Interferometer mit höchster Genauigkeit
- Integrierte Kompensationseinheit
- Integrierte Ausrichteinheit
- Integrierte Ausrichtblenden
- Integrierte Winkelverstellung
- Integriertes Bluetooth

Laserkopf Upgrade 3D (BT 840410)

- Upgrade des Laserkopfes LH2 zur integrierten 3D Geradheitsmessung



IL1 Interferometer Element (BT 840270)

- Externes Interferometer Element
- Integrierte Strahlumlenkung 90°
- Integrierte Ausrichtblenden
- Integrierte Ausrichtlibelle
- Standard 8mm Zapfen
- kleines leichtes Alugehäuse



RL1 Reflektor Element (BT 840280)

- Integrierte Ausrichtblenden
- Standard 8mm Zapfen
- kleines leichtes Alugehäuse



2 x UM1 Magnethalter (BT 840260)

- Magnethalter mit Haltearm für Spiegelemente



2 x HB1 Adapterblock (BT 840405)

- Rechtwinklige Montage auf SR1 oder SR2 für Spiegelemente



SR1-50 Haltestange (BT 840395)

- 50 mm Haltestange zur Verwendung auf dem Magnet von UM1 zur geraden Montage der Spiegelemente mit Adapterblock HB1

SR1-100 Haltestange (BT 840400)

- 100 mm Haltestange zur Verwendung auf dem Magnet von UM1 zur geraden Montage der Spiegelemente mit Adapterblock HB1



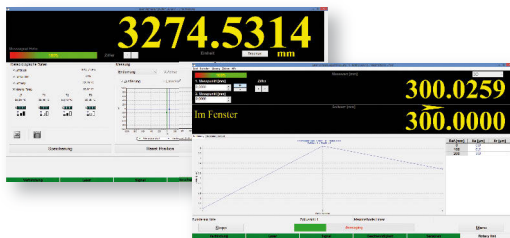
T1, T2, T3 Materialtemperatursensor (BT 840290)

- Kalibrierter Präzisionssensor zur Messung der Materialtemperatur
- Automatische, kabellose Anbindung
- Magnetisch
- IP 65



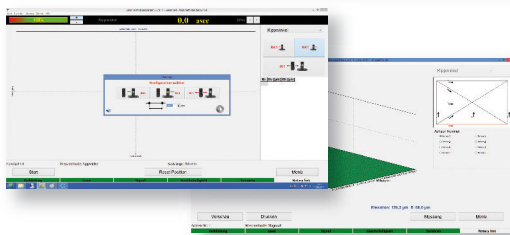
TH Umgebungssensor (BT 840295)

- Kalibrierter Präzisionssensor
- Luftdruck
- Luftfeuchtigkeit
- Lufttemperatur
- Automatische, kabellose Anbindung
- Magnetisch
- IP 65



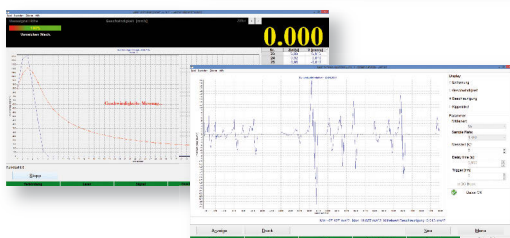
PC Software base (SW 840200)

- Ausrichtungssoftware
- Positionsmessung



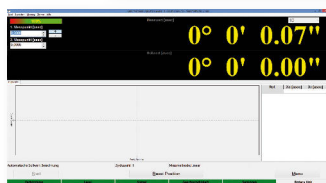
PC Software Modul 1 (SW 840201)

- Geradheitsmessung*
- Ebenheitsmessung*



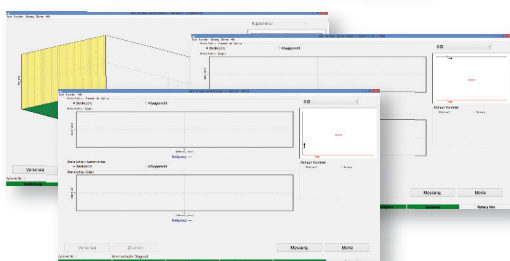
PC Software Modul 2 (SW 840202)

- Dynamikmessung



PC Software Modul 3 (SW 840203)

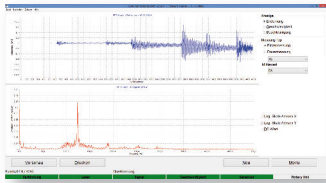
- Rotary Messung (Drehtisch)*



PC Software Modul 4 (SW 840204)

- Ebenheitsmessung*
- Parallelitätsmessung*
- Rechtwinkligkeitsmessung*

* Die Nutzung der Software kann optional erhältliches Zubehör voraussetzen.



PC Software Modul 5 (SW 840205)

- Vibrationsmessung*

* Die Nutzung der Software kann optional erhältliches Zubehör voraussetzen.



Netzteil
(BT 840220)



USB-Kabel
(BT 840300)



Manueller Auslöser Kabel STROBE
(BT 840310)



Koffer (BT 840320)
Transport- und Aufbewahrungskoffer

Stativ mit Ausrichtkopf (BG 840231)



μLine ist ein Gemeinschaftsprojekt der Universität Wrocław (Breslau),
der Firma Lasertex Co. Ltd. und der Status Pro Maschinenmesstechnik GmbH.



Status Pro Maschinenmesstechnik GmbH
Mausegatt 19
D-44866 Bochum
Telefon: + 49 (0) 2327 - 9881 - 0
Fax: + 49 (0) 2327 - 9881 - 81
www.statuspro.de
info@statuspro.de

PC 1091D 04/14 · Design / DTP: Seichter & Steffens Grafikdesign, D-44229 Dortmund.
Copyright 2014 Status Pro Maschinenmesstechnik GmbH.
Dieses Dokument oder Teile daraus dürfen nicht kopiert oder auf andere Art und Weise
reproduziert werden ohne vorherige Zustimmung der Status Pro GmbH. Die Technische
Richtigkeit und Vollständigkeit bleibt vorbehalten und kann ohne Bekanntgabe geändert
werden.

Hinweise auf Fehler in die-
sem Dokument sind jeder-
zeit willkommen.

Distributor